

ARC

ARC ACADEMY

ARC日本語學校



- 繁体字HP <http://japanese.arc-academy.net/tc>
- 简体字HP <http://japanese.arc-academy.net/sc>
- facebook <http://www.facebook.com/arcacademy.japan>
- 新浪微博 <http://www.weibo.com/arcacademy>

▶ 一般留学コース
一般留學課程

▶ 集中日本語コース
集中日本語課程

▶ 出張プライベートレッスン
出差個人培訓

▶ 法人向けレッスン
企業培訓

日本村有限公司 NIHON MURA CO.,LTD. <https://www.nihonmura.tw>
10592 台北市松山區復興北路73號7樓之2 TEL:(02)8772-7977 aiueo@nihonmura.com
營業時間:週一/六 9:00~17:00,週二-五 9:00~21:00(日本遊學・留學諮詢,採預約制。)



20201

@nihonmura

ARCグループ 代表あいさつ

ARC集團 代表致辭

アークアカデミー建学の精神

アークアカデミー（ARC日本語学校）は、日本語を身につけようと希望する外国人ビジネス関係者のために、1986（昭和61）年に創立されました。ARCとは「世界への架け橋」という意味です。その後、ビジネス関係者から語学留学生、研究者、大使館関係者、語学教師、研修生そして定住者まで学習者層が広がりました。現在では50カ国を超える多彩な学習者がアークアカデミーで学んでいます。多くの学習者は、日本語の習得だけでなく日本の社会、文化、歴史に興味をもっています。日本人と親しくコミュニケーションの機会をもちたいと願っています。この希望に応えるために、熱意ある経験豊富な講師による授業とともにさまざまな国際交流の機会を提供しています。懸命に自らの資質を磨く学生たちが、世界の平和と人類の未来に貢献してくれることが私たちの願いです。



代表 鈴木紳郎

ARC日本語学校の創办学理念

ARC日本語学校は於1986（昭和61）年為希望掌握日語的外國商務人士而創立的。ARC含有“通往世界的橋樑”之意。創校後，學生從商務人士擴大到語言留學生、研究員、大使館人員、語言教師、研修生以及在日定居者。現今已有來自世界各地50多個國家的學生在ARC日本語學校學習。大部分學生不只希望能學好日語，同時也對日本的社會、文化、歷史很有興趣。盼望和日本人密切交流的機會。為了實現大家的願望，學校安排了熱情並且經驗豐富的教師授課，同時提供各種國際交流的機會。我們真心期望不斷努力磨練自己資質的同學們，為世界和平和人類未來做出貢獻。



ARC東京日本語學校
ARC日本語學校 新宿校
校長 遠藤由美子

アークアカデミーは、多くの国から留学生が来ます。アジア以外が半数以上を占めます。ですから、日本の文化だけでなく、世界の色々な文化をクラスの中で知ることができます。また、先生以外の日本人と話す機会もコースの中にあります。楽しく、上手な日本語を学びたい人はぜひアークアカデミーに来てください。日本語がうまくなって、世界に貢献しましょう。

ARC日本語学校有來自很多個國家的留學生。亞洲國家以外的留學生人數占到了半數以上。所以，在這裏不僅可以學習和了解日本文化，還可以接觸到其他各個國家的不同文化。此外，我們還為大家提供了在課堂上和教師以外的日本人交流的機會。如果你想在愉快的學習中掌握更高的日語水平，歡迎加入ARC日本語學校。讓我們一起努力提高日語，為世界做出貢獻。



ARC大阪日本語學校
ARC京都日本語學校
校長 宮耕

アークアカデミーで学ぶ学生は、様々な国から来日します。それぞれが異なる文化を持ち、異なる言葉を使いますが、お互いに「違う」ことを認め、自らの目標に向かって熱心に日本や日本語について学習しています。お互いに高めあって、世界に貢献できる人材になりたい方、ぜひアークアカデミーにお集まりください。

ARC日本語学校の學生來自於各個國家。大家擁有不同的文化，使用不同的語言，但是相互之間認同各自的差異，並共同為了自己的目標積極地學習日語及日本相關的知識。如果你想和大家一起努力提高自己，成為對世界有貢獻的人才，歡迎來到ARC日本語學校。此外，我們還為大家提供了在課堂上和教師以外的日本人交流的機會。如果你想在愉快的學習中掌握更高的日語水平，歡迎加入日本語學校。讓我們一起努力提高日語，為世界做出貢獻。

教育理念

教育理念

コミュニケーション能力の養成

アークアカデミーの学習目的は日本語でのコミュニケーション能力を身につけることです。感じたこと、考えたことを的確に伝えること。相手の意図を的確に受け止めること。互いの文化・習慣を知ること。相互理解と尊敬はコミュニケーションから始まります。

5技能を身につける

読む、書く、聞く、話す、を言語の4技能といえます。アークアカデミーではこれに加えて考える力を育てます。教室の中だけでなく教室の外でも多くの機会を設けて、社会、文化、地域のさまざまな問題について一緒に考えていきます。

豊富な教室活動

アークアカデミーの教室活動の中心は、伝えたい内容を聞かせたい相手にどう表現すればよいかに重点を置いたタスクです。ピア・ラーニングの手法を用いた協働学習を進めています。情報番組作成のプロジェクトワーク、校外学習、スピーチコンテストなど多くのイベントも用意します。情報の発信・受信の機会を豊富にもつことによって、5技能が身につくコミュニケーション能力が向上するのです。

培養語言交流能力

ARC日本語学校の教學目的是培養學生的語言交流能力。將自己的感受、觀點準確地傳達給對方。並準確理解對方的意圖。了解相互的文化和習俗。相互理解和尊重是從交流開始的。

掌握語言5項技能

聽、說、讀、寫稱為語言的4項技能。ARC日本語學校在此基礎上又增加了對思考能力的培養。不僅在教室裏，在教室以外也让学生有更多機會思考社會、文化以及地域等各種問題。

豐富多彩的教學活動

ARC日本語學校的教學活動是以如何將自己想要表達的內容準確無誤的傳達給對方為重點的課題活動。通過學生之間共同學習進行授課。同時，也準備了資訊節目製作、校外學習以及演講比賽等活動。讓學生在傳達和接收各種信息的過程中，逐漸掌握語言5項技能，進而提高交流能力。





一般留学コース

一般留學課程

日本語を通じて、グローバルな活躍を!

コミュニケーション能力の養成に主眼を置き、基本となる日本語の知識、自然でなめらかな日本語の習得を目指します。レベルに応じたカリキュラムで、日本語を体系的に学ぶことができます。また、技能別の科目や豊富な教室活動により幅広いニーズに対応しています。大学等に進学する、ビジネス場面で活躍する、地域社会に根付く、日本文化に親しむ、日本人と交流するなど、さまざまな目標の実現を応援します。

校舎 東京校、新宿校、大阪校、京都校
校舎 東京校、新宿校、大阪校、京都校

入学期 1月、4月、7月、10月
入学期 1月、4月、7月、10月

授業時間 週5日(月～金) **午前クラス 9:15～12:30** / **午後クラス 13:30～16:45** (45分×4時限)
授業時間 毎週5天(星期一～星期五) 上午班 9:15～12:30 / 下午班 13:30～16:45 (45分鐘×4節課)

対象 高校卒業以上
対象 高中畢業以上

ビザ 留学ビザ
簽證 留學簽證

学習期間 6ヵ月～2年
學習期間 6個月～2年



集中日本語コース

集中日本語課程

通過日語，活躍全球!

以掌握基礎日語知識及自然流暢的日語為目標，著重培養交流溝通能力。留學課程是根據學生的日語程度安排合適的教學課程，不僅系統的學習日語，而且通過各種技能的教學科目和豐富多彩的教學活動，滿足您的廣泛需求。不管是在日本升學，活躍在商務領域，還是融入日本社會，熟悉日本文化，與日本人交流等等，幫助您實現各種目標。

校舎 東京校、新宿校、大阪校、京都校
校舎 東京校、新宿校、大阪校、京都校

開講月 1月、4月、7月、10月
開課月 1月、4月、7月、10月

授業時間 週5日(月～金) **午前クラス 9:15～12:30** / **午後クラス 13:30～16:45** (45分×4時限)
授業時間 毎週5天(星期一～星期五) 上午班 9:15～12:30 / 下午班 13:30～16:45 (45分鐘×4節課)

対象 年齢 16 歳以上
対象 年齡 16 歲以上

ビザ 日本在住者、短期滞在、ワーキングホリデー 等
簽證 在日居住者、短期滞在、打工度假 等

学習期間 3ヵ月(継続可能)
學習期間 3個月(可以延續)

※カリキュラム・到達目標は留学コースと同じです。※課程・達成目標與留學課程相同。

▶ 到達目標 到達目標

【1学期】3ヵ月 (1學期為3個月)

期 期	レベル 程度	到達目標 達到目標
第1期	入門 入門	日本で生活するのに必要な最低限の会話能力が身につく。 掌握在日本生活中所必要的基本會話能力。
第2期	初級 初級	日常的な会話は大体こなせる。初級基本文型を理解し、意見を述べたり文章を書いたりすることができる。 基本上能運用日常會話。理解初級基本語法，能表達意見、書寫文章。
第3期	初中級 初中級	
第4期	中級準備 中級準備	
第5期	中級 中級	日常会話に不自由はなくなる。専門用語を含めて語彙が増加し、専門学校への入学が可能な日本語能力が身につく。 日常會話運用自如。逐漸增加包含專業用語的詞匯，能掌握升入專門學校所須的日語能力。
第6期		
第7期	上級 高級	日本人と支障なく意思の疎通ができる。 大學受験が可能な日本語能力が身につく。 與日本人在溝通上無任何障礙。能掌握升入大學所須的日語能力。
第8期		
第9期	超級 超級	専門的な内容や抽象的な話題について日本人とほぼ対等に議論ができる。話題に制限なく論理的に記述や論述ができる。 基本能夠和日本人對於專業內容以及抽象話題進行同等議論。不受話題限制，能夠理論性的表達記述和論述。
第10期		

▶ 成績評価 成績評價

テスト及び課題提出物に基づき、発音・文字・総合日本語・聴解・読解・会話・作文・日本事情及び授業態度の各項目を絶対評価により5段階に評価(S>A>B>C>F)します。

根據考試和作業、發音、文字、綜合日語、聽力、閱讀、會話、作文、日本概況以及授課態度進行個別評價，級別分為(S>A>B>C>F)。



コースの特徴 ～自己実現のために～ 課程特色 ～為了自我實現～

POINT1 コミュニケーション

自己表現をとおして、さまざまな他者と意思疎通を図ることができるようになることを重視しています。

交流能力

通過自我表達，重視能與各種各樣的人進行意見溝通。

POINT1 相互理解

日本について知るだけでなく自分と異なる価値観や考えを持つ他者とともに、お互いに理解を深め合うことを目指します。

相互理解

不僅僅是了解日本，能與自己有不同價值觀和想法的人一起，以加深相互理解為目標。

POINT1 自律的な学び

日本語学習や進路において、自分にとって何が必要か、何をすべきか考え、必要な情報を読み取り、主体的に行動できるようになることを目指します。

自主學習

在日語學習以及今後畢業去向方面，思考對自己來說什麼是必需的，什麼是應該做的，收集必要的信息，以獨立自主的行動為目標。

POINT1 サポート

夢や目標が実現できるよう、学習面・生活面・進路のあらゆる角度から一人ひとりのニーズに応じてきめ細やかにサポートします。

支援

為了能實現夢想與目標，從學習面・生活面・今後畢業去向等所有方面，根據每個人的不同需求，提供無微不至的幫助。



LINE官方帳號



@nihonmura

一般留学コース

一般留學課程

進路別特別クラス 升學・就職特別班級

◆ビジネス日本語クラス

商務日語班

国内外の日本企業に就職することを目標としたクラスです。円滑に業務を行える日本語力とビジネスマナーを身につけるとともに、日本社会、日本企業への理解を深めます。仕事で母国と日本をつなぐブリッジ人材を養成します。

此班級は以国内外の日本企業就職を目標の班級。掌握能順利進行業務交流而必備の日語能力和商務禮儀的同時，能更深入了解日本社會和日本企業。培養在工作中連接本國和日本的橋樑型人才。



Katrin Stamm (德國)

學習期間	學習期間	6ヵ月 (每期開講)	6個月 (每期開講)
4月期 (4月~6月)	10月期 (10月~12月)	7月期 (7月~9月)	1月期 (1月~3月)
テーマ 主題	日本での就職活動 在日本進行就職活動		日本企業での就業能力 在日本企業的就業能力
主な授業内容 主要課程內容	<ul style="list-style-type: none"> 履歴書、面接マナー 自己PR、志望動機 ニュース聴解 E-mailの基本 日本ビジネス事情(企業分析) 会話(待遇表現) 	<ul style="list-style-type: none"> 履歴書、面接準備 自己紹介、求職動機 新聞聴解 基本電子メール書法 日本商務概況(企業分析) 会話(接待表現) 	<ul style="list-style-type: none"> ビジネス会話 新聞(時事問題)読解 & ディスカッション ビジネス文書(社内) ビジネスマナー プレゼンテーション
			<ul style="list-style-type: none"> 商務会話 報刊(時事問題)読解 & 討論 商務文書(公司内部) 商務禮儀 企画演習練習
			N1レベルの読解、語彙、文法 N1水平的讀解、詞彙、語法

◆大学院進学クラス

大學院升學班

大学院は研究者及び高度専門職業人を養成する高等教育機関です。大学院進学クラスでは大学院に合格するためのノウハウだけでなく、学びの過程と学習者の主体性を重視し、自律的な研究に必要な思考力、表現力を養います。

大學院是培養研究員和高級職業者的高等教育機構。大學院升學班不僅是為了讓學生考取大學院，而是重視學習的過程和學生對學習的自律性，培養學生在研究過程中所必要的思考力與表現力。



Huang Weiqin (中國)

學習期間	學習期間	9ヵ月 (7月開講)	9個月 (7月開講)
7月期 (7月~9月)	10月期 (10月~12月)	1月期 (1月~3月)	
主な授業内容 主要課程內容	<ul style="list-style-type: none"> 研究計画書のデザイン 進学に必要な情報収集方法 文献の読み方 文章表現・待遇表現の基本 設計研究計画書 為升學所必要的信息收集方法 文獻的閱讀方法 文章表現、待遇表現的基礎 	<ul style="list-style-type: none"> 研究計画の検討 面接試験練習 小論文の書き方(試験対策) 文献のまとめ方・発表の仕方 探究研究計画書 面接練習 小論文の書き方(考試対策) 文獻總結、發表方法 	<ul style="list-style-type: none"> 入試直前対策 入学後の研究方法や研究発表の実践的な指導 考前対策 入学後の研究方法及研究發表的實踐指導

◆大学特進クラス

名牌大學升學班

大学進学を目指すクラスです。大学受験に向けたカリキュラムに特化し、日本留学試験や面接試験対策の授業を通して、大学受験に求められる日本語力を養います。また、大学の授業で必要となるアカデミックリテラシーを身につけます。

這個班級是以大學為升學目標。專門設置針對大學考試的課程，通過日本留學試驗和面試對策等課程，培養大學入學考試所需要的日語能力。並且能夠掌握在大學課程中所需要的學術性讀寫能力。



Nguyen Thi Nga (越南)

學習期間	學習期間	1年 (4月開講)	1年 (4月開講)
4月期 (4月~6月)	7月期 (7月~9月)	10月期 (10月~12月)	1月期 (1月~3月)
主な授業内容 主要課程內容	漢字自律学習 自修學習漢字		
	<ul style="list-style-type: none"> 日本留學試驗對策 文章表現、待遇表現の基礎 興味のある分野、方向性の検討 学校情報の検索と選択 日本留學試驗對策 文章表現和待遇表現的基礎 探討有興趣的領域和方向性 查找和選擇學校信息 	<ul style="list-style-type: none"> 大學受験小論文の書き方 志望動機の書き方 新聞の読解、ニュースの聴解 時事日本語 大學考試小論文寫法 志願動機寫法 閱讀報紙、新聞聽解 時事日語 	<ul style="list-style-type: none"> 日本留學試驗對策 日本語能力試驗對策 大學受験過去問題對策 面接試験練習 日本留學試驗對策 日本語能力試驗對策 大學過去試題對策 面試練習
			<ul style="list-style-type: none"> 大學受験直前對策 大學の講義の聴き方 レポート作成の基本 プレゼンテーションの基本 大學考試考前對策 如何在大學聽課 論文的基本寫法 方案發表的基本
			個別學習(試驗對策オプション講座、面接指導、受験準備指導など) 個別學習(應試對策選修講座、面試指導、指導考試準備等)

Annual Schedule

年間スケジュール 年間日程



熱烈歡迎新生入學!



入学式 入學式

博物館見学 參觀博物館



江戸時代にタイムスリップ 回到江戸時代

一致団結、心はひとつ! 團結一致、齊心協力!



フットサル大会 五人足球大會

涙のお別れ 揮淚告別



卒業式 畢業式

School Life 学校生活

Q & A

- Q** 病院に行きたいですが、まだ日本語が下手で心配です。想去醫院看病，但日語程度還很差，怎麼辦?
A スタッフが病院まで引率します。留學生補償制度もありますから安心です。由學校職員帶你去醫院。也有留學生補償制度，請放心。
- Q** 一人暮らしをしたいのでアパートを探したいのですが、探し方がわかりません。想找單人公寓，可是不知道怎樣找?
A 提携寮や外国人に親切な不動産会社を紹介します。介紹合作宿舍或可靠的房地產公司。
- Q** アルバイトをしたいです。想諮詢打工問題。
A アルバイトの探し方や履歴書の書き方などをアルバイトセミナーで教えています。ぜひ参加してください。求人情報も学校に掲示しています。打工說明上，會教大家找打工的方法，簡歷的書寫等。請積極參加。另外學校還提供各種招聘信息。
- Q** どんな国籍の学習者がいますか? 有哪些國籍的學生?
A 中国、ベトナム、アメリカ、イタリア等です。約50カ国の学生がいます。中國、越南、美國、意大利等。大約有50個國家的學生。



さまざまな授業

豐富多彩的課程

活動型 (タスク重視) 活動型 (重視課題)

学んだ知識を活用し、発信する機会が豊富にあります。会話の授業だけでなく、意見交換や発表する授業があります。多角的に考えたり、自分なりの考えを述べるできるようになります。

例) ロールプレイ、インタビュー、ディスカッション、プレゼンテーション

充分發揮所學知識，發言機會豐富。不僅有會話課程，還有交換意見以及個人發表的課程。達到能多角度思考，敘述自己的想法。

例) 角色模仿練習，採訪，討論，方案演示



選択授業 選修課程

進学や就職、試験、見聞を広めるなど、日本語を学ぶ目的や目標、自分の興味・関心に合わせて、自分で授業を選択することができます。

例) JLPT、EJU、就職活動対策、論文読解、時事日本語、日本文学など

能選擇升學、就職、考試、增加見聞等方面的選修課程之外，也能根據學習日語的目的與目標，結合自己的興趣・愛好，來選擇課程。

例) JLPT、EJU、就職活動対策、論文讀解、時事日語、日本文学等



日本事情 日本概況

日本社会や文化に触れる機会も豊富にあります。日本人ゲストを招いたビジターセッションを行ったり、教室の授業だけでなく校外学習・学校行事をととして、日本について理解を深めていきます。

例) 社会科見学、運動会、スピーチ大会、文化祭など

有更多機會接觸日本社會與文化。邀請日本客人進行來客訪談等，不僅在課堂學習，還通過校外學習・學校活動，加深對日本的理解。

例) 校外參觀、運動會、演講比賽、文化節等



プロジェクト ワーク 小組課題活動

自分たちで話し合って計画を立てたり、教室の外で日本語を使用して活動し、その成果を発表する授業です。学んだ知識と技能をフル活用することで総合的な日本語力の向上につながります。

例) 小学校訪問や番組制作など

學生們相互溝通自己制定計劃，在校外用日語進行課題活動之後，課堂上進行成果發表。通過所學知識以及充分發揮所學技能，提高綜合日語能力。

例) 訪問日本小學，節目製作等



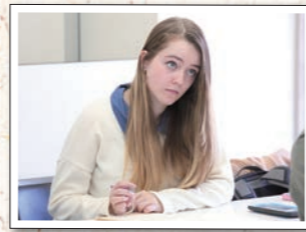
試験対策 オプション講座 應試対策選修講座

通常の授業に加えて、各試験対策の授業も行います。実践的な問題演習を行い、日本留学試験の高得点獲得、日本語能力試験の合格を目指します。

例) EJU(日本語・総合科目)試験対策、JLPT(N1・N2)試験対策など

通常の課程之外，也安排針對各項考試的應試對策課程。進行真題練習，以取得日本留學考試高分，以及JLPT合格為目標。

例) EJU(日語・綜合科目)考試對策、JLPT(N1・N2)考試對策等



進路支援

升學・就職支援

N1レベル
N1程度

N2レベル
N2程度

N3レベル
N3程度

【日本語レベル】
【日語程度】



試験合格
考試合格

●筆記 ●筆記
●面接 ●面接

準備
準備

●願書 ●履歴書
●EJU ●JLPT
●報名表 ●簡歷
●EJU ●JLPT

情報収集
收集信息

●オープンキャンパス ●校園開放日
●企業見学 ●企業參觀
●学校見学 ●學校參觀
●企業訪問 ●企業拜訪



進学
升學

就職
就職

進路セミナー 升學・就職説明會

進学や就職に必要な情報を提供します。
提供升學・就職的必要信息。

カウンセリング 個別諮詢

担任講師による進路相談を行います。
與班主任進行畢業去向的諮詢。

面接練習 面試練習

担任講師や教務と面接練習を行い、本番に備えます。
為了準備正式面試，與班主任及教務老師進行面試練習。





Shinjuku!

街の紹介・寮の案内

アークアカデミーはどの校舎も交通が便利な場所にあり、ショッピングや食事、観光にとっても便利です。

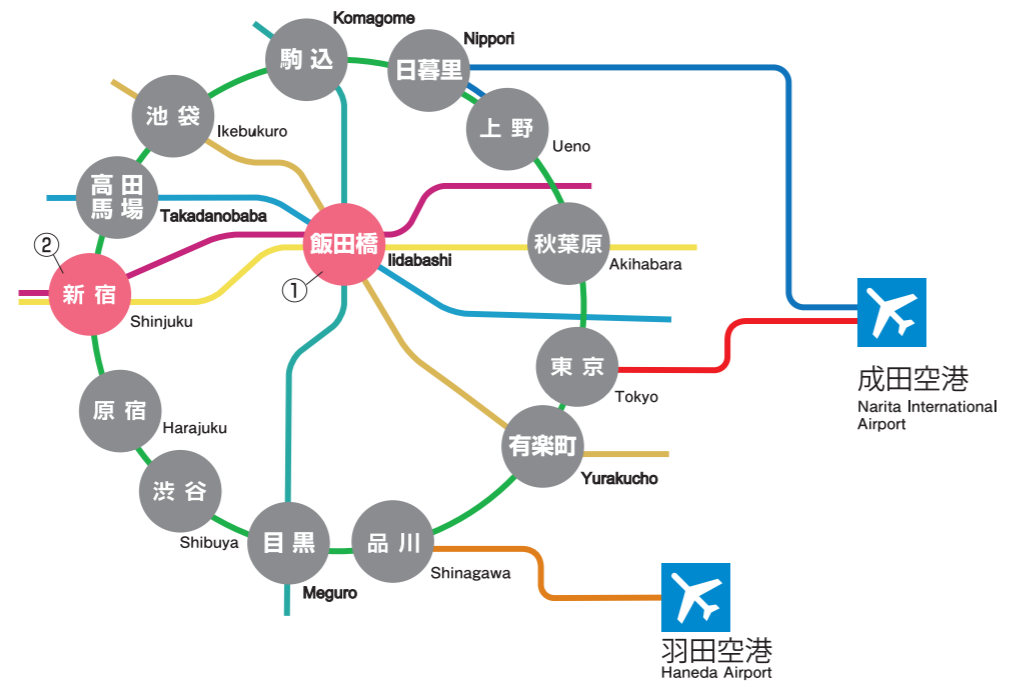
城市・宿舎紹介

ARC日本語学校所有校區都在交通便利的場所，購物餐飲和觀光都非常方便。



Kyoto!

関東【關東】



Iidabashi!

関西【關西】



Osaka!



Kyoto!!



Osaka!!

① 飯田橋 飯田橋

飯田橋駅は皇居の外濠沿いにあり、春には桜がきれいです。周辺には小石川後樂園や東京ドームシティなど見どころがたくさんあります。神楽坂の古民家を使ったおしゃれなカフェや雑貨店も人気です。

飯田橋駅は皇宮護国寺河沿岸、春時盛開の桜がきれいです。在學校周邊有小石川後樂園、東京巨蛋等觀光勝地。在神樂坂使用古老民居建築的時尚咖啡店以及雜貨店也非常受歡迎。

② 新宿 新宿

日本最大の繁華街です。都内のどこからもアクセスがよく、新宿駅の1日の利用者数は世界一の記録を持っています。学校のある西側には高層ビルが立ち並び、大都会のイメージそのものです。

日本最大の繁華街。從都內的任何一個地方都交通便利，新宿站擁有1天人流量世界第一的記錄。在學校方向的車站西側林立著很多高層建築，給人留下繁華都市的印象。

- JR線/JR Line
 - 山手線 Yamanote Line
 - 総武線 各駅停車 Sobu Line (local train)
 - 成田エクスプレス Narita Express
 - 京成線 Keisei Line
 - 京急線 Keikyu Line
- 東京メトロ線/Tokyo Metro Line
 - 東西線 Tozai Line
 - 有楽町線 Yurakucho Line
 - 南北線 Namboku Line
 - 都営大江戸線 Toei Oedo Line

① 難波 難波

大阪校のある難波は、「ミナミ」と呼ばれ、元気でエネルギーがあふれています。食文化が栄えており、お好み焼きやたこ焼きなど、おいしくて安い食べ物がいっぱいです。

大阪校所在地難波は充滿活力的地方，被稱為“MINAMI”。具有豐富的飲食文化，有很多像日式煎餅、章魚燒等又好吃又實惠的小吃。

② 京都 京都

京都には日本の国宝の約20%があり、少し歩くだけでもいたるところでお寺や神社を見ることができます。身近なところで日本の伝統文化と歴史に触れることができ、日本人もあこがれる魅力的な街です。

日本國寶的大約20%都在京都。每走幾步就可以看到寺廟和神社。到處可以接觸到日本的傳統文化和歷史，也是吸引日本人的魅力都市。

提携寮・ゲストハウス【関東】 合作宿舎【關東】

<p>東京LIFE STYLE (東京LIFE STYLE) http://ghrd.jp/</p>	<p>新小岩留学生会館 (新小岩留學生會館) http://www.sumirin-residential.co.jp/kaigai/china/</p>	<p>小岩留学生会館(女性専用) (小岩留學生會館) http://www.sumirin-residential.co.jp/kaigai/china/</p>	<p>スカイコート下高井戸 (下高井戸留學生公寓) http://www.sumirin-residential.co.jp/kaigai/china/</p>
<p>二子新地留學生マンション (二子新地留學生公寓) http://www.sumirin-residential.co.jp/kaigai/china/</p>	<p>芦花公園留学生会館 (蘆花公園留學生會館) http://www.sumirin-residential.co.jp/kaigai/china/</p>	<p>新小岩学生寮(3LDKタイプ) (新小岩學生宿舍) http://www.sumirin-residential.co.jp/kaigai/china/</p>	<p>タチバナ田端ハイツ (Tachibana田端住宅) http://www.sumirin-residential.co.jp/kaigai/china/</p>

提携寮・ゲストハウス【関西】 合作宿舎【關西】

<p>シャトーシリーズ(神川工務店) (Chateau. 神川工務店) http://www.chateau-kk.com/china/</p>	<p>アポロプロパティーズ (APOLLO PROPERTIES)</p>	<p>共立メンテナンス (共立學生會館) http://www.gakuseikaikan.com/international/chinese/</p>	<p>S-rent http://a-sakura.co.jp/srent/</p>
--	--	---	--

ホームステイ 寄宿家庭

アークアカデミーでは株式会社ネクステージと提携してホストファミリーを紹介しています。日本の家庭に入り、家族の一員として日本の生活や文化を体験できます。ARC日本語学校と株式会社NEXTAGE合作，介绍接受家庭。進入日本家庭，能作為家庭的一員體驗日本的生活和文化。





法人向けレッスン

企業培訓



ニーズや学習期間、ご予算等に応じて最適な研修プログラムをご提供いたします。

年間50社以上、日本企業、外資系企業、公機関から外国人社員・研修員向けの日本語研修のご依頼をいただいております。



詳細は、アークアカデミー研修事業部HPにて

根據需求、學習時間、預算等，提供最適合的研修計劃。

針對外國人職員・進修生的日語培訓，每年收到50所以上日本企業、外資系企業、公共機關等的委託。詳細請參照ARC研修事業部的官方網站

Plan 1

レベル 程度	入門 (学習経験無し) 入門 (無學習經驗)
人数 人数	20名 20名
期間 期間	1ヵ月 (3h/日×5/週) 1個月(每天3小時×每週5天)
目的 目的	日常生活に必要な最低限度の サバイバルジャパニーズを習得する。 掌握在日常生活中必須的 基本實踐日語
場所 地點	研修施設 研修設施

※人数や目的、ご予算に応じてプライベートレッスン、グループレッスンのほか、当校の集中日本語コースに入学する研修プランのご利用も可能です。

Plan 2

レベル 程度	初級 初級
人数 人数	5名 5名
期間 期間	2ヵ月 (6h/日×5/週) 2個月(每天6小時×每週5天)
目的 目的	初級レベルの会話だけでなく、職場での コミュニケーションを円滑に行えるよう、 待遇表現等を習得する。 為了在工作中能夠順利地交流， 除了初級會話，還學習掌握待遇表現等
場所 地點	オフィス 辦公室

※根據人数、目的和預算，除了個人培訓、小組課程之外，還可以提供在本校的集中日本語課程學習的研修計劃。

Plan 3

レベル 程度	上級 高級
人数 人数	1名 1名
期間 期間	1年半 (1.5h/日×2/週) 1年半(每天1個半小時×每週2天)
目的 目的	商談やプレゼンテーションなど業務で必要 とされる高度な日本語力を身につける。 掌握在商談和發表等業務中所需要的 高級日語。
場所 地點	オフィス 辦公室



プライベートレッスン

個人培訓

カスタマイズされたカリキュラムによって、自分のペースで学習できます。

初級から上級レベルまで、ニーズに応じて最適なカリキュラムを提案いたします。ご都合のいい曜日・時間帯をお選びいただけます。また、オフィス等での出張レッスンも行っております。

根據你的需求制定課程內容，能夠按照自己的進度學習。

從初級到高級，根據你的需求提供最適合的課程方案。可以選擇合適的日期・時間學習。還可以到辦公室等地出差授課。

校舎 校舎	出張レッスン 出差個人培訓
開講 開課	随時入学可能 隨時可以入學
対象 對象	どなたでも受講できます。 任何人都可以報名聽課

ビザ 簽證	日本在住者、短期滞在、ワーキングホリデー 等 日本在住者、短期滞在、打工度假簽證 等
学習期間 學習期間	10回～ 10次～

▶カリキュラム例 課程例

年少者対象日本語、サバイバルジャパニーズ、ビジネス日本語、各種試験対策 など
※同じニーズ・レベルの2人でセミプライベートレッスンをアレンジすることも可能です。

兒童日語、實踐日語、商務日語、各種考試對策 等
※可以為相同需求和程度的兩個人安排2對1課程。

▶入学随時 隨時入學




Laurent Robert (フランス 法国)

アークアカデミーでの授業は役に立ち、しかも楽しく学ぶことができます。先生方はみんなプロフェッショナルで、試験対策の授業も素晴らしい、授業内容やレッスンのペースも自分に合わせてくれます。

ARC日本語學校的課程對我很有幫助，而且可以輕鬆愉快的學習。老師們都很專業，考試對策的課程也很好，並且課程內容和進度也能配合自己。

Student's voice




職業紹介

職業介紹

外国人・留学生、日本語教師に特化した人材紹介を行っております。

職業紹介事業の許可を取得し、専門スタッフによる外国人・留学生に対する紹介斡旋、各種就職セミナーを行っております。

特別針對外國人・留學生、日語教師，進行人才介紹。

已經取得職業介紹事業者的許可證書，由專業的工作人員針對外國人・留學生，提供工作介紹的幫助，以及舉行各種就職說明會。

アークアカデミー就職支援室
(厚生労働大臣許可番号13-ユ-301084)
ARC就職支援室
(厚生労働大臣許可番号13-ユ-301084)



<http://www.facebook.com/shigoto.arc/>

▶外国人・留學生のための就職・転職求人情報を提供

針對外國人・留學生的就職。提供轉職的招聘信息

外国人専門の求人会社の提携のもと幅広い業界、就職の情報提供をしています。與專業提供外國人工作信息的公司協作，提供各個業界的就職信息。

▶就職紹介専門スタッフによる個別面談、内定後までの一貫したサポート

與負責介紹工作的專業工作人員進行個別面談，提供完美的後備支援，直到取得公司內定

スタッフ全員が企業での社会経験があり、日本企業への就職をサポートします。所有工作人員都有在企業的社會經驗，針對在日本企業就職提供幫助

▶実践にポイントをおいた就職のための研修を実施しています

針對實際就職活動，提供培訓

3ヶ月ごとに日本での就職のための研修を行い、終了後には各求人企業採用担当者との面談設定も可能です。針對在日本的就職，每三個月進行一次培訓，培訓結束後能夠安排與招聘企業的錄用負責人進行面談。

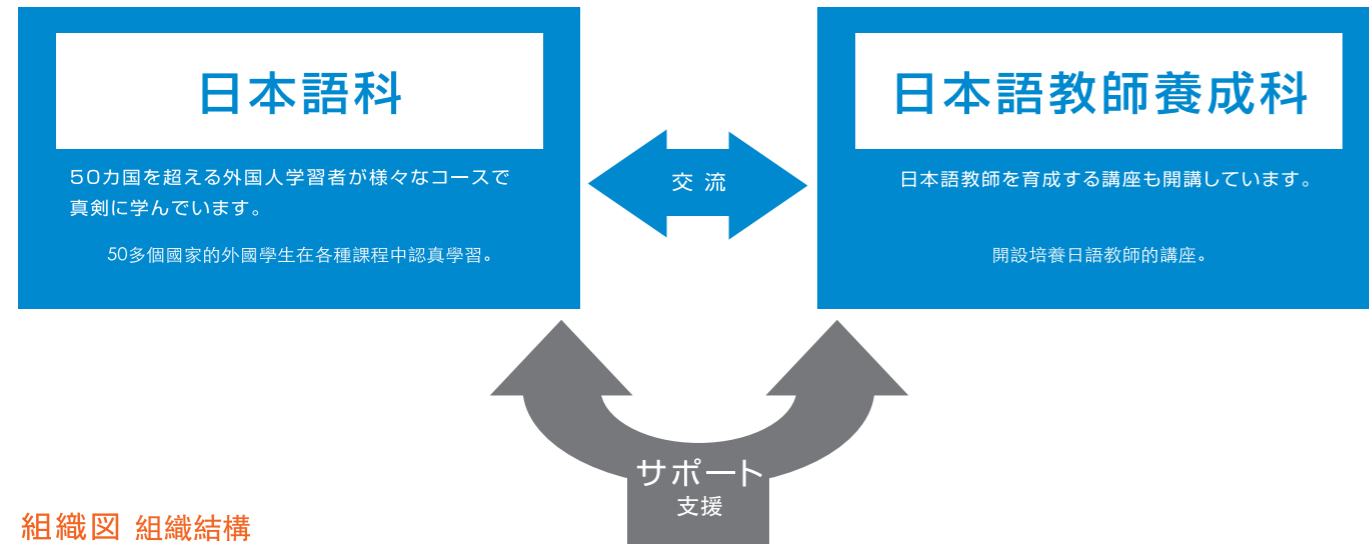
実績例	(株)豊通マシナリー【商社】、SMK(株)【メーカー】、(株)東急百貨店【流通】、楽天(株)【商社】、(株)セブン-イレブン・ジャパン【小売】、コロリサーチ(株)【メーカー】、(株)センチュリーアンドカンパニー【サービス】、(株)マッシュホールディングス【アパレル小売】、(株)アット・イン【不動産】、(株)インタラクティブ・コミュニケーション・デザイン【情報サービス】、その他 医療機器販売会社、広告代理店、WEB制作会社など
実際成果例	株式会社 丰通机械 【商社】、SMK 株式会社【製造商】、株式会社 東急百貨店【流通】、楽天 株式会社【商社】、7-Eleven・Japan【零售】、Coco Research 株式会社【製造商】、株式会社 Century & Company【服務】、株式 Holdings【服飾零售】、株式会社 Atin【房產中介】、株式会社 Interactive Communication Design【信息服務】、其它 醫療機械銷售公司、廣告代理公司、網頁製作公司等許多

日本村有限公司 NIHON MURA CO.,LTD. <https://www.nihonmura.com/>
10552 台北市松山區復興北路73號7樓之2 TEL:(02)8772-7977 aiueo@nihonmura.com
營業時間: 週一/六 9:00~17:00, 週二~五 9:00~21:00(日本遊學・留學諮詢, 採預約制。)

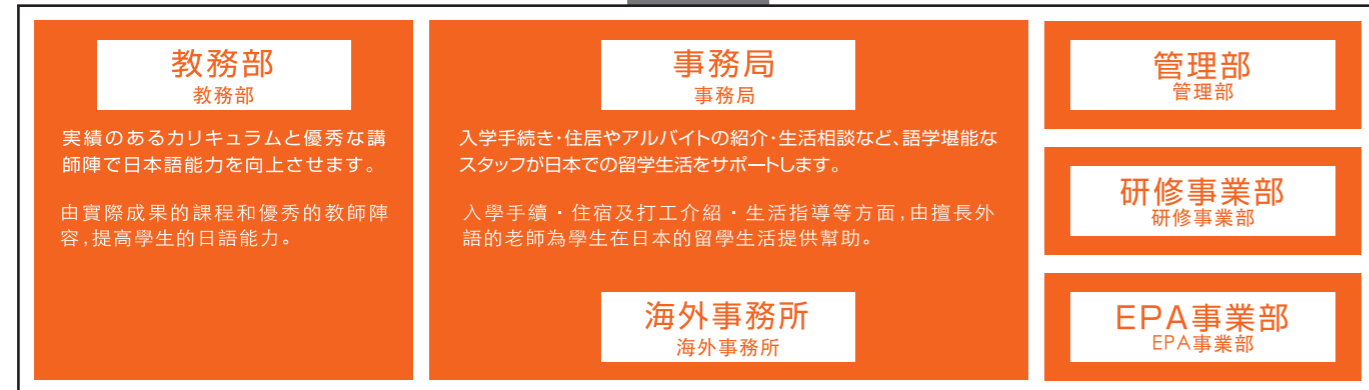


強力なサポート体制

強力的支援體制



組織図 組織結構



沿革 沿革

1986	東京都豊島区池袋にて日本語科開校	在東京都豊島區池袋開設日本語科
1987	日本語教師養成講座を開講	開辦日本語教師養成講座
1988	東京都渋谷区へ移転 株式会社アークアカデミー設立	遷至東京都澀谷區 成立株式會社ARC
1992	東京都新宿区にて新宿校開校	在東京都新宿區建立新宿校
2003	京都府京都市下京区に京都校開校	在京都府京都市下京區建立京都校
2004	大阪府大阪市浪速区にて大阪校開校	在大阪府大阪市浪速區建立大阪校
2014	学校法人 国際学友会設立 京都校を各種学校化し、ARC京都日本語学校開校	設立學校法人 國際學友會 京都校申請變更為各種學校,ARC京都日本語學校開校
2015	渋谷校が飯田橋に移転	澀谷校遷移至飯田橋
2016	大阪校を各種学校化し、ARC大阪日本語学校開校	大阪校申請變更為各種學校,ARC大阪日本語學校開校
2017	学校法人 ARC学園設立 渋谷校を各種学校化し、ARC東京日本語学校開校	設立學校法人 ARC學園 澀谷校申請變更為各種學校,ARC東京日本語學校開校

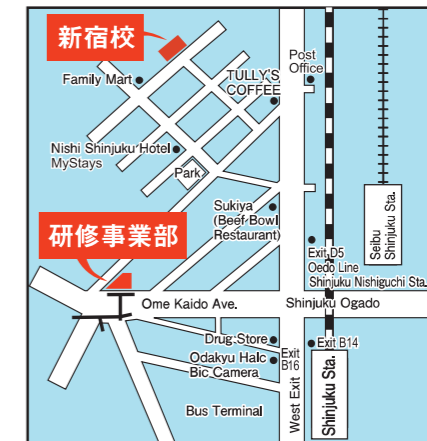
東京商工会議所 会員 / (社)全国産業人能力開発団体連合会 正会員 / 法務省告示校[東京校、新宿校、大阪校、京都校] / (社)全国日本語学校連合会正会員
(社)全国日本語学校連合会協議会正会員、日本語学校共同組合組合員
 人能力開発団体連合会 正会員 / 法務省告示校 [東京校、新宿校、大阪校、京都校] / (社)全国日本語学校連合会正会員 / (社)全国日本語教師養成協議会正会員 / 日本語学校共同組合組合員

校舎地図 校舍地圖



東京校

〒112-0004
東京都文京区後楽2-23-10
TEL 03-5804-5811
E-mail tokyo@arc.ac.jp



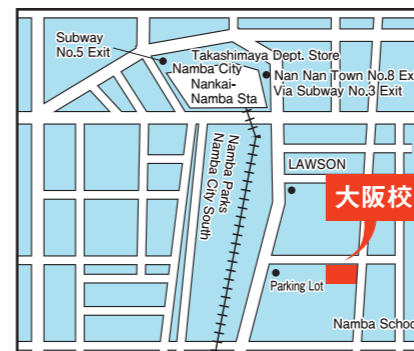
新宿校

〒160-0023 東京都新宿区
西新宿7-18-16東信西新宿ビル3F
TEL 03-5337-0166
E-mail shinjuku@arc-academy.net



研修事業部

〒160-0023 東京都新宿区
西新宿7-11-3 平田ビル号館2階
TEL 03-5348-7671



大阪校

〒556-0004 大阪府浪速区
日本橋西1-2-25
TEL 06-6635-1735
E-mail osaka@arc-academy.co.jp



京都校

〒600-8429 京都市下京区
万寿寺通烏丸西入御供石町349
TEL 075-353-7566
E-mail kyoto@arc-academy.co.jp

